

# BRAITICO

## Método Braille de la ONCE para la alfabetización y competencia lectoescritora

### Módulo 3: Brailleo Aprendo a leer y escribir en braille



### Instrucciones para la impresión de los talleres de lectura en la impresora Index Everest V5

#### Edita:

Organización Nacional de Ciegos Españoles (ONCE)  
Dirección General  
Dirección de Educación, Empleo y Promoción Cultural  
Comisión Braille Española  
Calle Prado, 24  
Madrid 28014





## Instrucciones para la impresión de los talleres de lectura en la impresora Index Everest-D V5

La aplicación Braitico lleva incluidos una serie de documentos (cuentos, talleres...) para su impresión por parte de los usuarios en formatos tinta y braille de forma independiente.

Terminado el desarrollo informático de Braitico se ha visto la necesidad de crear los *Talleres de lectura*, tanto de las letras como de los números, en un formato que permita su impresión en tinta y en braille en el mismo documento.

Para realizar esta labor se han realizado dos tipos de diseño. Uno para un tamaño de impresión en A4 y otro en un tamaño A3. Para realizar la impresión en A3 se deberá disponer de una impresora que admita este formato. Para la impresión en braille de los dos tamaños se han optimizado los documentos para la impresora Index Everest-D V5 en el programa EBrai.

Para realizar la impresión se proporcionarán los documentos en formato pdf (tinta) y en formato bra (braille). Se han dividido en dos carpetas: **A3\_folleto**, que contiene los documentos para la impresión en formato A3, y **A4\_folleto** que contiene los archivos para su impresión en formato A4. Además, para evitar equivocaciones entre ellos, se han incorporado a todos los de la carpeta A3\_folleto las letras A3 en los títulos de los archivos antes de su extensión (pdf o bra).

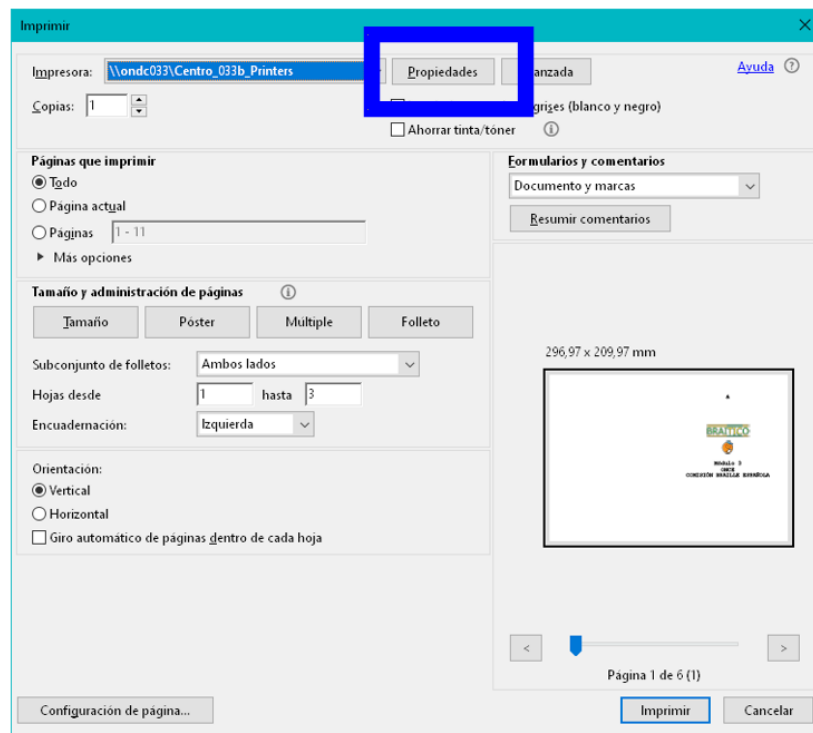
En los siguientes apartados se incorporarán las distintas configuraciones en los programas y en las impresoras para una correcta impresión.



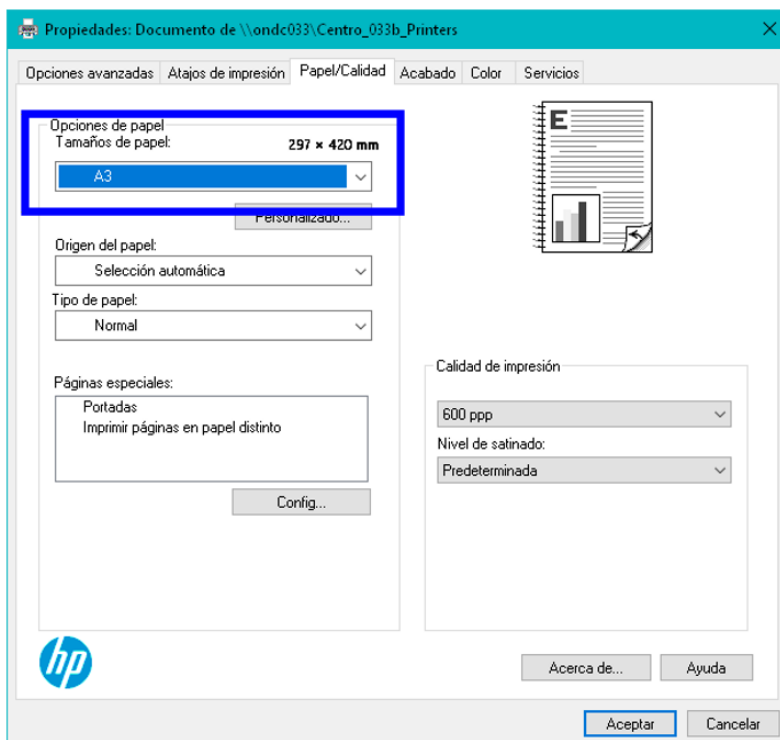
## Impresión en tamaño A3

Para realizar la impresión en este formato se tendrá que disponer de una impresora que admita este tamaño y con la opción de imprimir a doble cara.

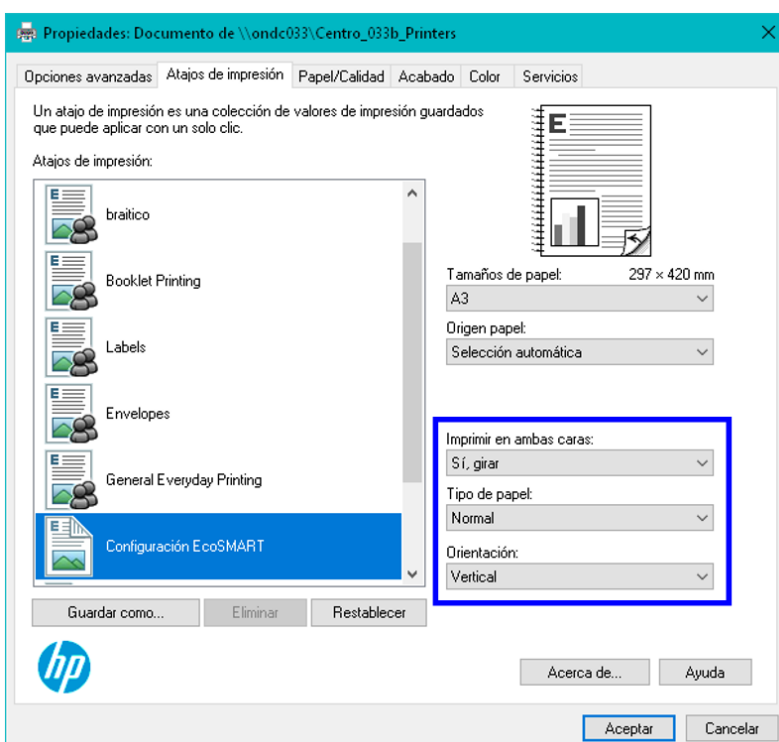
La primera impresión a realizar será la de tinta. Para ello, se tendrá que abrir el documento pdf de la letra o número a trabajar y en las opciones de impresión seleccionar *Propiedades*:



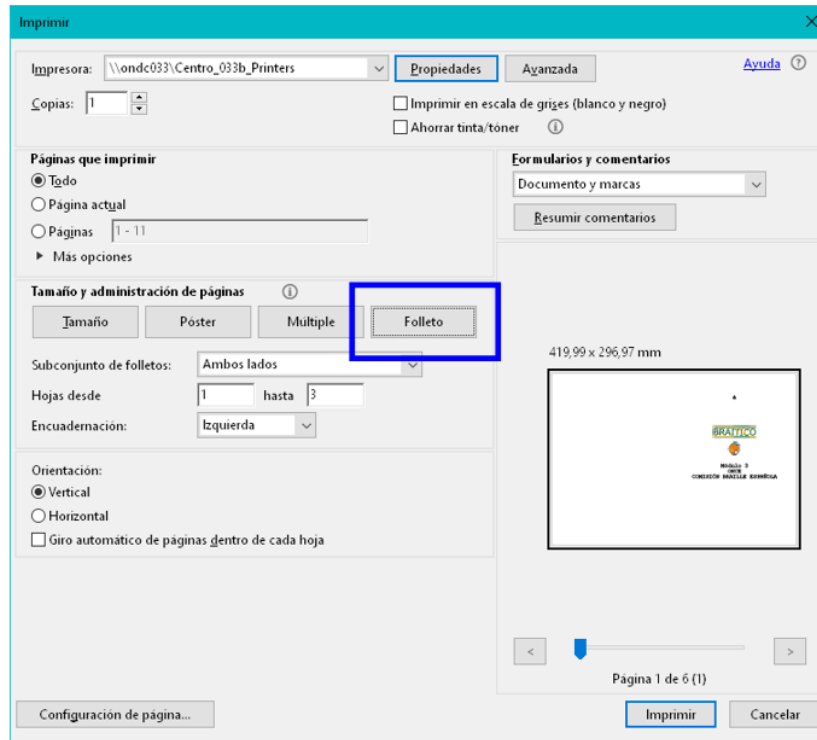
Dentro de *Propiedades* buscar la opción para cambiar el tamaño de papel en el que se va a realizar la impresión, en el ejemplo *Papel/Calidad*, y seleccionar el tamaño de papel A3:



El siguiente paso sería activar la impresión a *doble cara* y la orientación *vertical*, en el ejemplo *Atajos de impresión*:



Una vez aceptados estos cambios se volverá al menú principal de impresión en el que se seleccionará la opción *Folleto* en el apartado *Tamaño y administración de página*:



Terminada de seleccionar la opción folleto se podría pulsar en el botón *Imprimir* para realizar la impresión. Una vez impreso se podrá ver que para ver el resultado óptimo habría que doblar el documento por la mitad para que quede en formato libro o folleto.

Una vez que tenemos el documento impreso en tinta se procedería a su impresión en braille.

Para ello hay que configurar la impresora Index Everest-D V5 con los siguientes parámetros (ver manual de la impresora):

- Región: Europa.
- Tamaño del papel: A3.
- Desplazamiento de la cabecera del papel: 0,5 mm.
- Tipo de impresión a doble cara.
- Formato revista a doble cara.
- Línea de doblado: Fuertemente marcada.
- Espacio interlineal braille: simple 5,0 mm.
- Tamaño de celda braille: Braille estándar de 2,5 mm.



- Celda braille de 6 u 8 puntos: Seis puntos.
- Transcripción de texto a braille: Spanish grade 1.
- Tabla de transcripción braille oficial: Spanish computer 6 dots.
- Líneas por página: 29 líneas.
- Margen superior: No hay líneas.
- Número de página braille: No disponible.
- Caracteres por línea: 33 caracteres.
- Margen de encuadernación: 1 carácter.
- Número de páginas en cada volumen braille: todas las páginas.
- Número de volumen braille: Desactivado.
- Impactos múltiples: 1 impacto.

Y configurada la impresora se tendría que abrir el fichero braille a imprimir en el programa EBrai. Si nos aparece una ventana que nos indica que no ha podido deducir los parámetros del volumen, podemos configurarlos aquí (en este caso 33 caracteres y 29 líneas) o darle al botón *por defecto* y hacerlo a continuación.

Con el documento abierto en el EBrai, el primer paso es seleccionar la impresora:

- Archivo – Seleccionar impresora. Y en la ventana que se abre seleccionar Index Everest-D V5.

Seleccionada la impresora seguir los siguientes pasos:

- Archivo – Configurar página:
  - Configuración de la impresora:
    - Tamaño del papel: DIN A3 revista (34 x 29).
    - Modo de página: Doble cara 4 páginas revista.
    - Interlineado: Regular.
    - Márgenes: superior: 0; izquierdo: 1.



- Tabla braille: Español computarizado 6 puntos.
- Número de impactos: 1 impacto.
- Pulsar *aceptar* para cerrar la ventana.

Y, por último, seleccionar el tamaño de impresión del documento:

- Menú Braille – Parámetros del fichero:
  - Caracteres por línea: 33.
  - Líneas por página: 29.

Para terminar visitando el menú imprimir y seleccionar la impresora y dejar marcada la opción *Ajustar las dos caras de la página*.

Antes de empezar la impresión hay que colocar el papel en la impresora braille con la portada de Braitico mirando hacia nosotros en la parte inferior, la que se introduce en la máquina primero.

Solo queda pulsar el botón *imprimir* para comenzar la impresión.



Una vez impreso el documento podemos proceder a su doblado, con la ayuda de la línea de puntos, y de esa forma tener el taller de lectura impreso para su utilización por parte del alumnado.

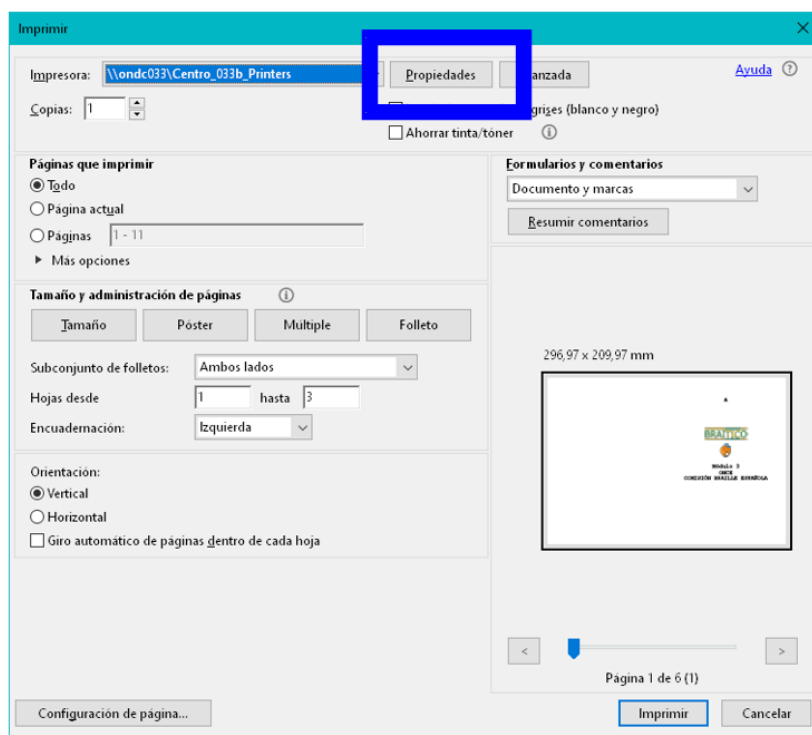


## Impresión en tamaño A4

Para realizar la impresión en este formato se tendrá que disponer de una impresora que admita este tamaño y con la opción de imprimir a doble cara.

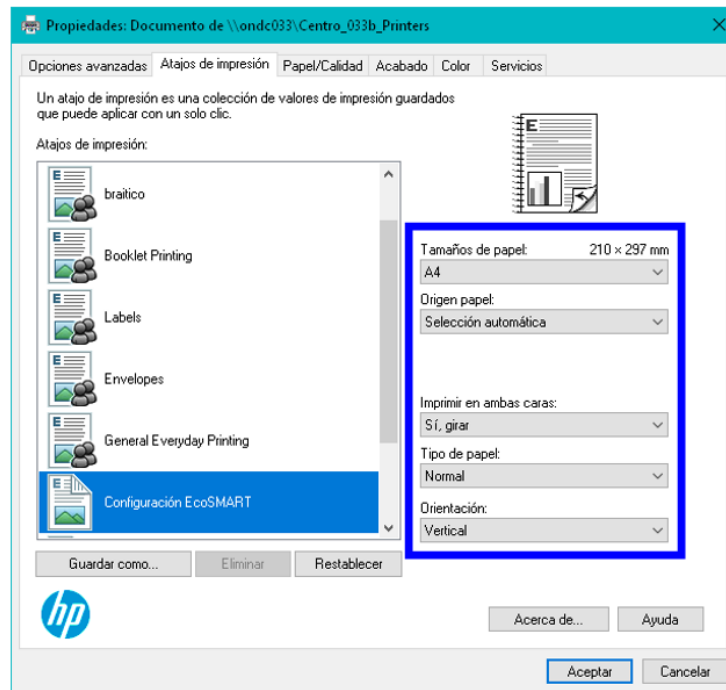
En este formato el número de páginas por cada taller de lectura será mayor al tener que utilizar un ancho de página más pequeño para introducir todos sus contenidos.

La primera impresión a realizar será la de tinta. Para ello, se tendrá que abrir el documento pdf de la letra o número a trabajar y en las opciones de impresión seleccionar *Propiedades*:

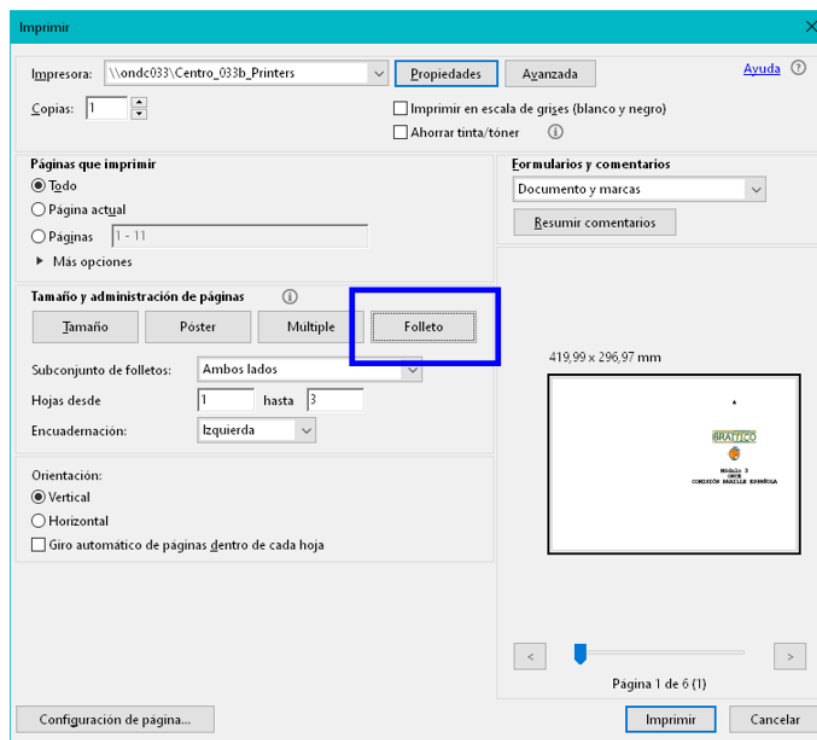


Dentro de *Propiedades* seleccionar el tamaño de papel en A4, activar la opción de imprimir en ambas caras y seleccionar la opción *vertical* en el apartado orientación.





Una vez aceptados estos cambios se volverá al menú principal de impresión en el que se seleccionará la opción *Folleto* en el apartado *Tamaño y administración de página*:



Terminada de seleccionar la opción folleto se podría pulsar en el botón *Imprimir* para realizar la impresión. Una vez impreso se podrá



ver que para ver el resultado óptimo habría que doblar el documento por la mitad para que quede en formato libro o folleto.

Una vez que tenemos el documento impreso en tinta se procedería a su impresión en braille.

Para ello hay que configurar la impresora Index Everest-D V5 con los siguientes parámetros (ver manual de la impresora):

- Región: Europa.
- Tamaño del papel: A4.
- Desplazamiento de la cabecera del papel: 5 mm.
- Tipo de impresión a doble cara.
- Formato revista a doble cara.
- Línea de doblado: Fuertemente marcada.
- Espacio interlineal braille: simple 5,0 mm.
- Tamaño de celda braille: Braille estándar de 2,5 mm.
- Celda braille de 6 u 8 puntos: Seis puntos.
- Transcripción de texto a braille: Spanish grade 1.
- Tabla de transcripción braille oficial: Spanish computer 6 dots.
- Líneas por página: 20 líneas.
- Margen superior: No hay líneas.
- Número de página braille: No disponible.
- Caracteres por línea: 23 caracteres.
- Margen de encuadernación: 1 carácter.
- Número de páginas en cada volumen braille: todas las páginas.
- Número de volumen braille: Desactivado.
- Impactos múltiples: 1 impacto.



Y configurada la impresora se tendría que abrir el fichero braille a imprimir en el programa EBrai. Si nos aparece una ventana que nos indica que no ha podido deducir los parámetros del volumen, podemos configurarlos aquí (en este caso 23 caracteres y 20 líneas) o darle al botón *por defecto* y hacerlo a continuación.

Con el documento abierto en el EBrai, el primer paso es seleccionar la impresora:

- Archivo – Seleccionar impresora. Y en la ventana que se abre seleccionar Index Everest-D V5.

Seleccionada la impresora seguir los siguientes pasos:

- Archivo – Configurar página:
  - Configuración de la impresora:
    - Tamaño del papel: DIN A4 revista (24 x 20).
    - Modo de página: Doble cara 4 páginas revista.
    - Márgenes: superior: 0; izquierdo: 1.
    - Tabla braille: Español computarizado 6 puntos.
    - Número de impactos: 1 impacto.

Y, por último, seleccionar el tamaño de impresión del documento:

- Menú Braille – Parámetros del fichero:
  - Caracteres por línea: 23.
  - Líneas por página: 20.

Para terminar visitando el menú imprimir y seleccionar la impresora y dejar marcada la opción *Ajustar las dos caras de la página*.

Antes de empezar la impresión hay que colocar el papel en la impresora braille con la portada de Braitico mirando hacia nosotros en la parte inferior, la que se introduce en la máquina primero.

Solo queda pulsar el botón *imprimir* para comenzar la impresión.



Una vez impreso el documento podemos proceder a su doblado, con la ayuda de la línea de puntos, y de esa forma tener el taller de lectura impreso para su utilización por parte del alumnado.